

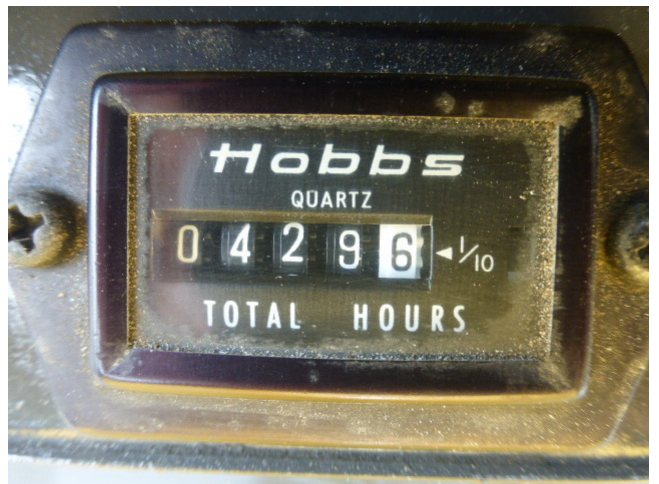
ミニショベル

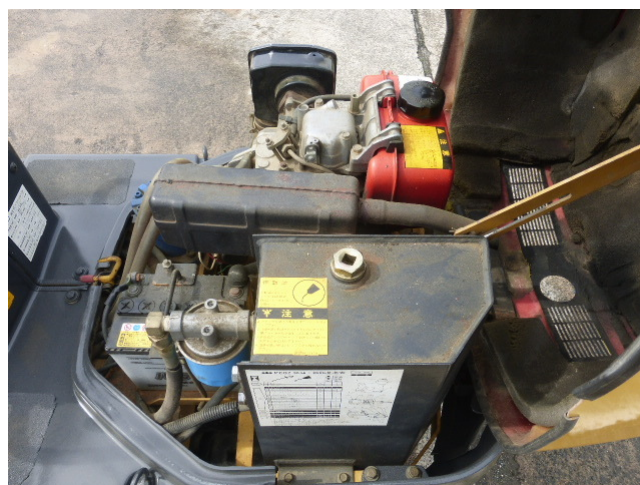
【売約済み】

| | | | |
|-------|---------------------|------|--------------------------|
| 管理No. | 1129 | | |
| メーカー | コマツ | HR | 429h |
| 型式 | PC02-1A | 重量 | 450kg |
| 号機 | 10155 | 販売価格 | SOLD OUT |
| 年式 | | 備考 | 仕上げ済み 低騒音型 全幅700mm |
| バケット | 0.011m ³ | | |
| シュー | ゴム | | |









| PC02 油圧式パワーショベル | | | | |
|-----------------|---------------------|-----------------------|----------------|---------------------------------------|
| 機体重量 | kgf | 350 | 最高 走行 速度 | 前進 km/h 1.6 後進 1.6 |
| 最大出力 | PS | 4.5 | | |
| 仕様 | 標準 バケット | 労働安全衛生法に よる最も不利な仕様 | | |
| 運転整備重量 | kgf | 450 | 450 | (0.01m ³ バケット 150mmシュー) |
| 最大積載重量 | kgf | 18 | 18 | (0.01m ³ バケット) |
| 機械総重量 | kgf | 523 | 523 | (0.01m ³ バケット 150mmシュー) |
| 平均接地圧 | kgf/cm ² | 0.17 | 0.17 | (0.01m ³ バケット 150mmシュー) |

21R-98-12120

